

## 三月蟲訊

### -雙環翠鳳蝶 *Papilio hopponis*

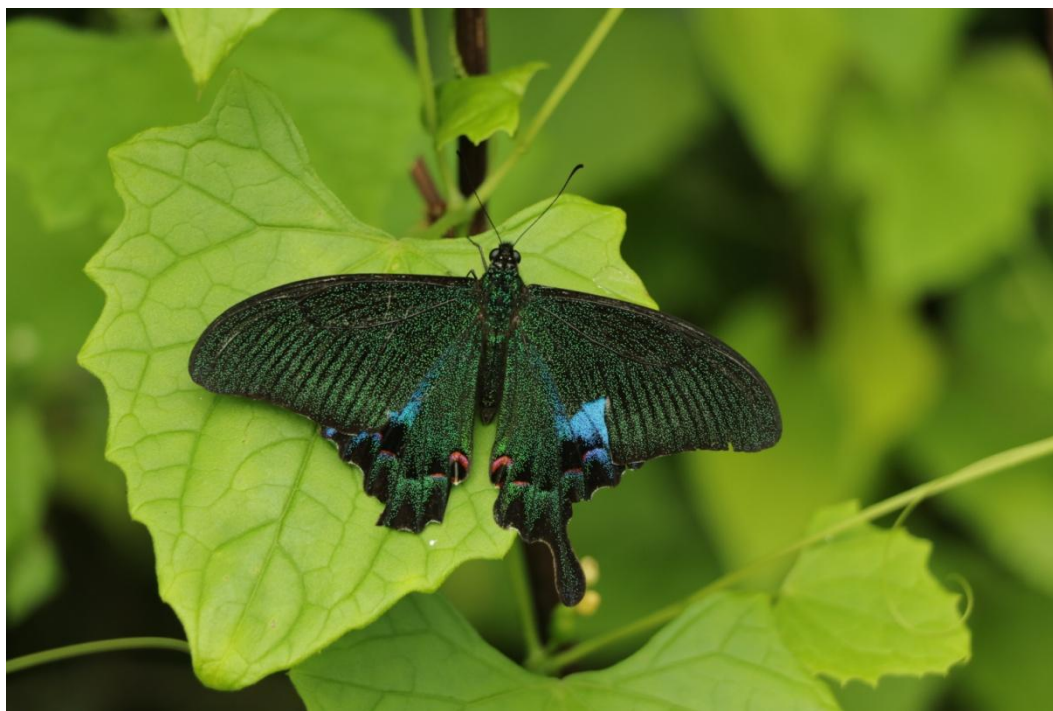


【圖一】雄蝶正在訪櫻花。

臺灣早期有蝴蝶王國的美名，光復前後的埔里鎮，因為蝴蝶加工產業盛名一時，曾有一年蝴蝶標本輸出量高達 60 萬隻，在每年的夏季會湧進不少日本學生來臺採集蝴蝶作為研究，也在同時發表了相當多的新品種。臺灣北部為亞熱帶、南部則為熱帶型氣候，島上有 250 幾座超過 3000m 以上的山，環境溫度的多變，造就臺灣蝴蝶成蝶種類高達 418 多餘種，少部分因為幼生期棲息於難以到達的區域，還未被正式發表。

本次要跟大家介紹春季常出沒於梅峰的蝶種-雙環翠鳳蝶 *Papilio hopponis*，為臺灣特有種，鳳蝶科中偏大型的蝶類，限定生存於海拔 1700m 左右的環境，因為翅膀腹面的花紋別具特別，呈現兩圈紅

色的月紋，其獨特的特徵享譽國際。



【圖二】大型鳳蝶科蝶種休憩時為平展（圖中為雄蝶）。



【圖三】卵表面光滑呈鵝黃色，越趨近孵化時，顏色會呈橘紅色。



【圖四】雙環翠鳳蝶終齡幼蟲發現於飛龍掌血葉面上。



【圖五】蛹的顏色有分黑褐色及翠綠色，模擬枯枝落葉。

此鳳蝶食草為芸香科的植物，以中海拔來說，四季常綠的飛龍掌血 *Toddalia asiatica* 及秋冬會落葉休眠的賊仔樹 *Tetradium glabrifolium*，自然環境每種生物都會因應季節的變化，有冬眠 (hibernation) 或靜止 (quiescence) 的行為，在秋季期間，雌蝶會將卵產於寄主植物的葉面，等待隔年春天新展葉時，再持續提供幼蟲養分。台灣中高海拔的蝴蝶幼蟲體內都含有抗寒的機制以度過寒冷的冬季，部分幼蟲會在溫度適宜的溫度下孵化，在溫度接近零度的冬天，幼蟲則會靜止不動，等到陽光出現、周遭溫度較暖和時再繼續生長發育。隨著季節慢慢轉向春天，中海拔的雙環翠鳳蝶蛹會於三月初羽化，常出現於農場內盛開的櫻花樹訪花，如果穿著鮮豔的衣服，還有機會吸引牠的前來。



【圖六】食草— 飛龍掌血 (芸香科)。



【圖七】食草— 賊仔樹 (芸香科)。



想要親眼目睹牠的身影，三月中旬到月底的春之饗宴活動及夏季在地蔬食期間，最有機會一探她的美麗，趕快帶著相機來梅峰尋找這種艷麗優雅的臺灣特有種蝴蝶吧！

參考網址:

\*<http://twgeog.ntnugeog.org/tw/climatology/>

\*[http://bw.homeland.org.tw/recreate/ins.php?index\\_id=189&index\\_m\\_id=62](http://bw.homeland.org.tw/recreate/ins.php?index_id=189&index_m_id=62)

參考書籍:蝴蝶生活史 (030 台灣自然圖鑑)

照片提供 教學研究組 林庭緯

文字編撰 教學研究組 全體同仁