

兩天一夜生態體驗營隊 森林 GOGO

第一天

- 13:00-14:00 梅峰報到
- 14:00-16:30 森林探索
- 17:20 晚餐
- 18:30-19:10 梅峰四季簡報
- 19:20-20:00 夜間活動

※晚餐需另外加訂，人數未達十人須併桌。

第二天

- 07:00-08:00 早安賞鳥
- 08:00-09:00 活力早餐(九點前退房)
- 09:00-11:30 園區導覽
- 11:30 珍重再見

※以上行程依實際狀況進行。

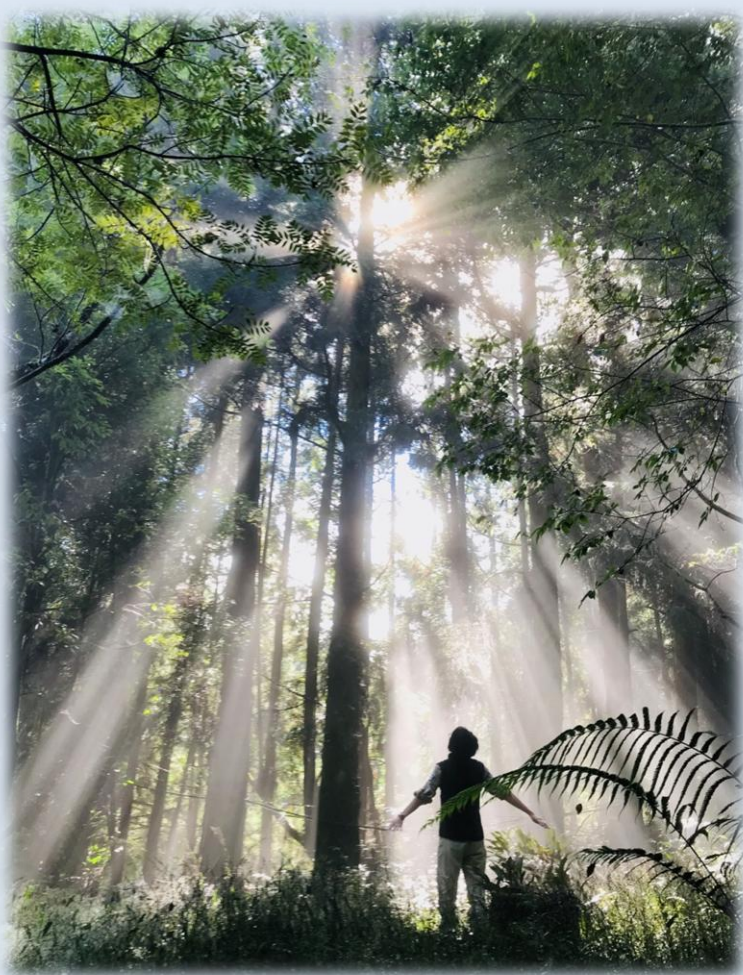
活動須知

活動時間：全年度，「春之饗宴」及「蘋芬秋色」期間停辦，週二、三為「場休」

※3、7、8、11月，大型活動期間不實施場休。

※可提供環境教育時數

對象及人數：(平日)10人以上之團體
(週六及連續假期、暑假、蘋芬秋色)
4人以上報名，10人成行，需併隊。



進入以樟科與殼斗科植物為主的中海拔森林，全程由環境教育人員引領，觀察環境及生物的多樣性與相互依存之關係，期望透過大自然的教室，啟發對環境的思考與感受力！



報名方式

營隊預約專線：049-2803891
049-2802499

服務時間：早上8:30至下午8:30週二、三為「場休」。

客服信箱：mffarm@mf.ntu.edu.tw

※最慢需於來場前4天預約
(111年啟用 最慢需於來場前7天預約)

