

臺大山地農場(梅峰)

2024 蘋芬秋色 採果活動

已經開跑囉！

我是懶人包包~ 看我看我~



醞釀一年的深秋饗宴 蜜蘋  
藏不住的香甜四溢  
從樹上採摘下來 垂涎  
藏不住的香甜笑意  
幸福，就在掌心



活動時間：113年10月25日-12月1日，**需事先預約(最晚來場日7天前)**

活動類型：半日行及兩天一夜 ~路途迢迢，過夜比較好~

活動地點：南投縣仁愛鄉大同村仁和路215號(臺大山地實驗農場 梅峰本場)

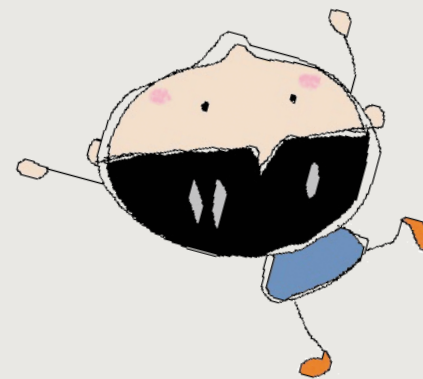
**\*本活動為推廣生態旅遊及採果樂趣，不以果實數量或大小為目的，如果認同再參加喔！**



# 半日行 活動資訊



上午場 09:00-12:00  
下午場 13:00-16:00



平日一人1000元 (不含餐)  
假日一人1200元 (不含餐)

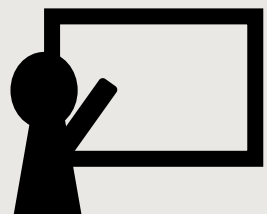


自組10人以上成行

~就是要揪團來~



# 半日行 活動內容



## 採果簡報介紹

~告訴你蘋果的秘密~



## 採蘋樂(自採蘋果一份，5粒或以上，依當天公告為主)

~體驗無價~



## 園區導覽

~透過專業解說，遊歷農場美景~



# 兩天一夜 活動資訊



第一天14:00至第二天11:00



依房型和平假日而異，費用含住宿、早餐  
解說導覽及採果一份 (晚餐須另行加訂)



4人報名，10人成行

~獨樂樂不如眾樂樂~



# 兩天一夜 房價表

房型	假日價格/間	平日價格/間
山地雅緻房 2人房 (一大床)	5480	4640
農場精緻房 2人房 (二單床)	5480	4640
梅影經典房 4人房 (一大二單床)	8980	7740
梅影經典房 4人房 (二大床)	8980	7740
峰情親子房 4人房 (一大二單床)	8980	7740
閣樓景觀房 7人房 (七單床)	12880	11340
空中套房 4人房 (一大二單床)	9610	8230
學生宿舍 10人房 (上下舖)	15700	14100
教授房 3人房 (三單床)	5520	4860

臺大教職員生、退休人員、校友、志工、臺大醫院職員，本人持證另有優惠，請來電洽詢。

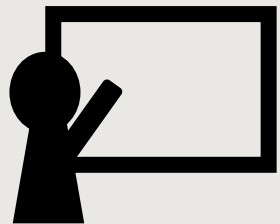


# 兩天一夜行 活動內容



園區導覽

~透過專業解說，遊歷農場美景~



自然生態與採果簡報

~內容豐富，精彩可期~

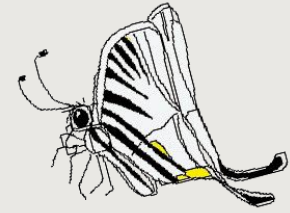


採蘋樂 (自採蘋果一份，5粒或以上，依當天公告為主)

~歡迎自備環保袋~



# 其他注意事項



農場海拔2,100公尺，心血管疾病者、年長者、幼兒、行動不便或身體不適者，請留意身體狀況並斟酌行程。



響應無痕山林，歡迎自備購物袋，並將垃圾自行帶下山。



如有不可抗力之因素，農場保有變更活動時間及內容之權利。



勿吸菸



勿飲酒



勿攀折



勿炊煮



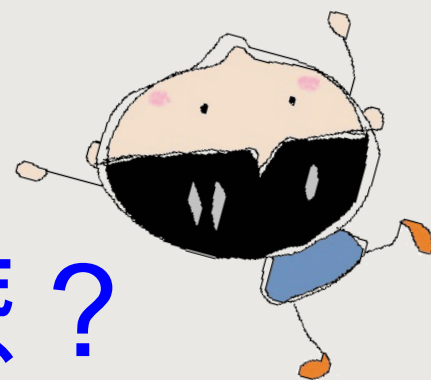
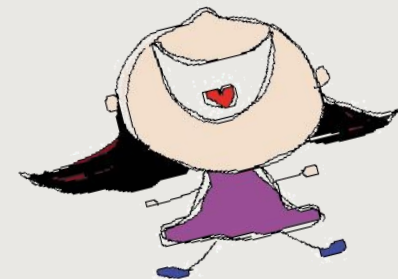
勿帶寵物

~感謝您的配合，讓環境更美好~



國立臺灣大學生物資源暨農學院附設山地實驗農場





心動了嗎？還在等什麼？

快撥報名專線(049)280-3891、(049)280-2499

線上詢問表單



服務時間 8:30~20:30

在服務時間外撥，會無人接聽

在服務時間內撥，也有可能沒人接聽，因為正在忙線中，請您稍後再撥

電話打不進來別氣餒，還可以填寫生態體驗營隊報名線上詢問表單，櫃檯人員收到訊息後會主動聯繫！

